

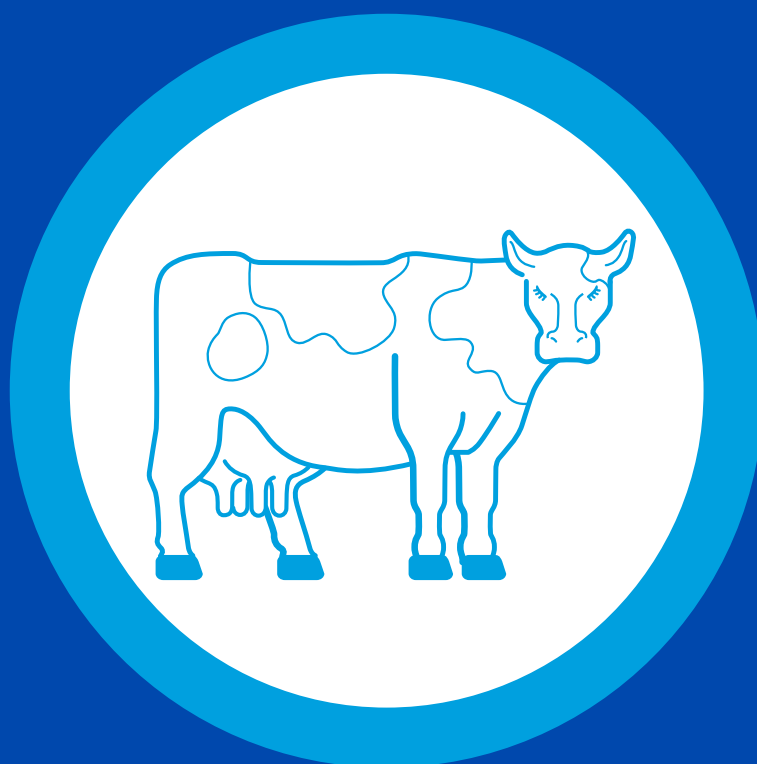


Para una óptima rutina



1

Proporcionar un ambiente tranquilo



2

Extracción de los primeros chorros



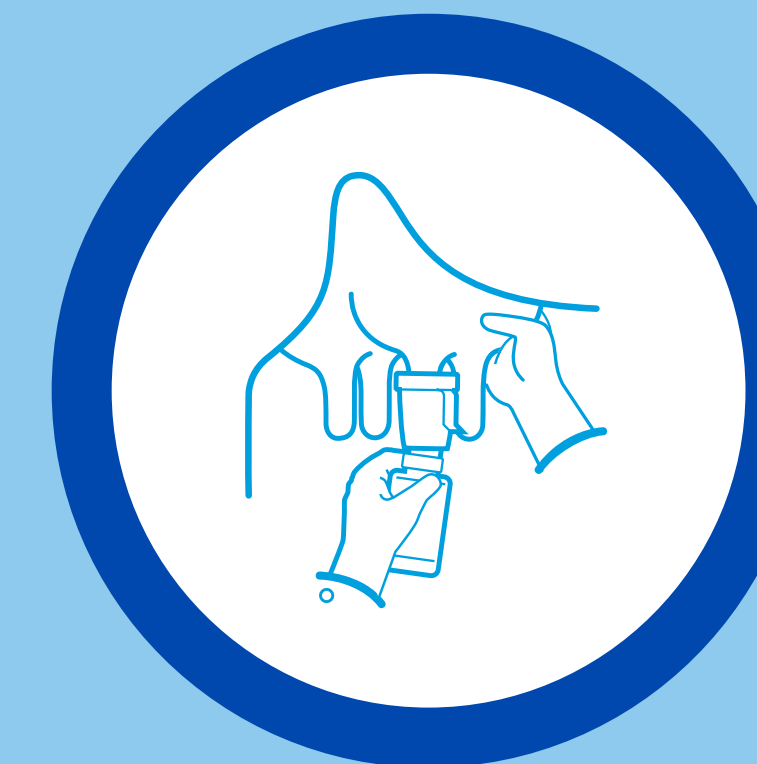
3

Lavar los pezones



4

Desinfectar los pezones (predipping)



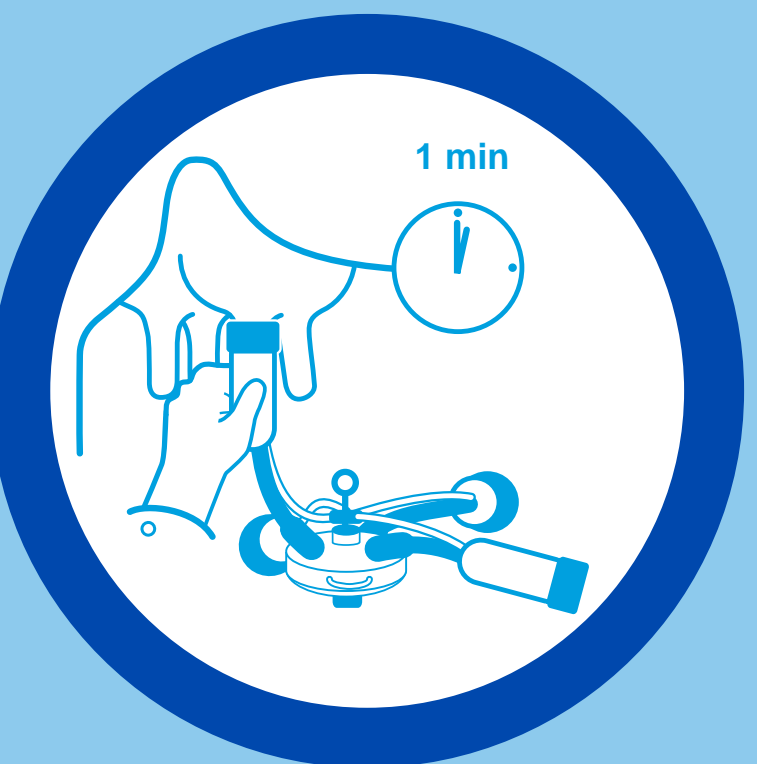
5

Secar con toallas individuales



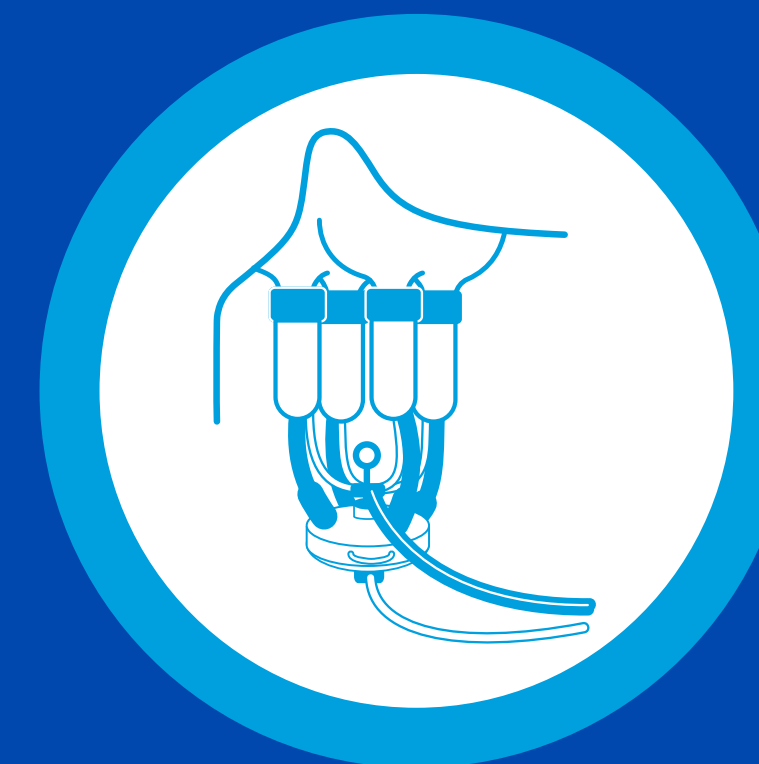
6

Colocar pezoneras antes de 1 min



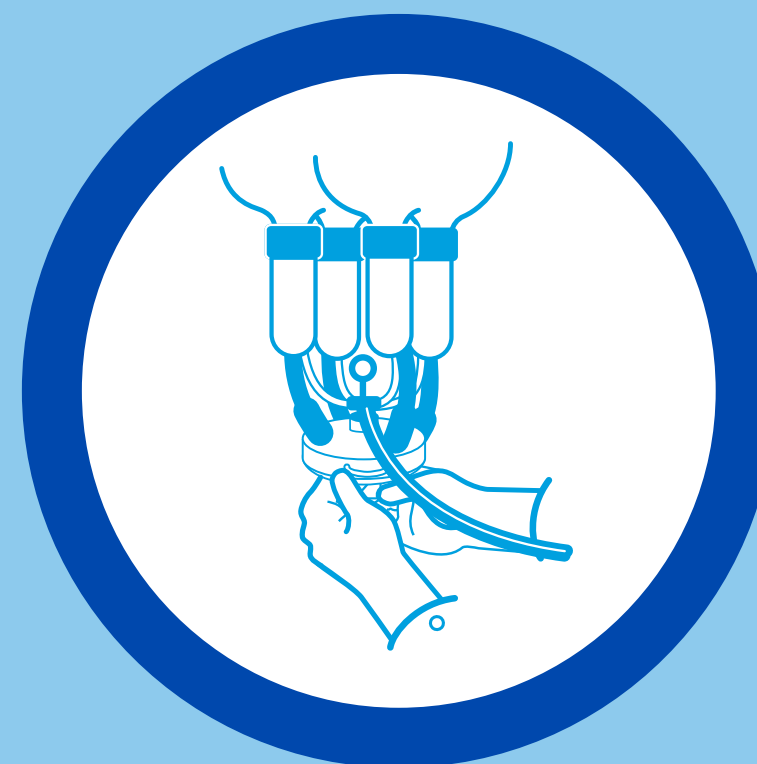
7

Ajustar pezoneras si es necesario



8

Cortar vacío antes de retirar las pezoneras



9

Desinfectar los pezones (Dipping)



TELEFONOS EMERGENCIA

Osorno: (64) 234 651 - (09) 871 8670
Los Lagos: (09) 799 6941
Los Angeles: (09) 883 2799
Chillán: (09) 345 6374
Santiago: (02) 463 8000
tecnoleche@tpi.cl
www.tpi.cl